

## NOTAT

Sleneset vindpark, tillegg

Notat nr.:

1

Dato

05.12.2007

Til:

Navn	Firma	Fork.	Anmerkning
Steinar S. Helland	Nord-Norsk Vindkraft AS		

Kopi til:

Kjell Huseby	SWECO Grøner AS		
--------------	-----------------	--	--

Fra:

Mona Mortensen	SWECO Grøner AS		
----------------	-----------------	--	--

### Utfyllende opplysninger til konsekvensutredning for kulturminner og kulturmiljø, Sleneset vindkraftanlegg

#### Bakgrunn

SWECO Grøner har tidligere utredet KU fagrapport for kulturminner og kulturmiljø (Mortensen 2004).

I brev fra Norges vassdrags- og energidirektorat (02.07.2007) ønskes utfyllende opplysninger angående potensialet for funn av ukjente automatisk fredete kulturminner for Sleneset vindkraftverk. Bakgrunnen er fylkesrådet i Nordlands innstilling til Sleneset vindpark med nettilknytning:

#### Kulturminner

##### Vindmølleparken

Feltundersøkelsene i planområdet er etter vår vurdering mangelfulle i forhold til det å vurdere potensialet for hittil ukjente kulturminner. Kulturminner i Nordland finner likevel å kunne anbefale at utredningen godkjennes. Siden tilfanget av automatisk fredete kulturminner er ukjent finner vi det imidlertid nødvendig å kreve en tilleggsutredning. Når registrering i henhold til kulturminnelovens § 9 er utført og kulturminner er påvist, kan avbøtende tiltak vurderes.

(hentet fra Nordland fylkeskommune 2006)

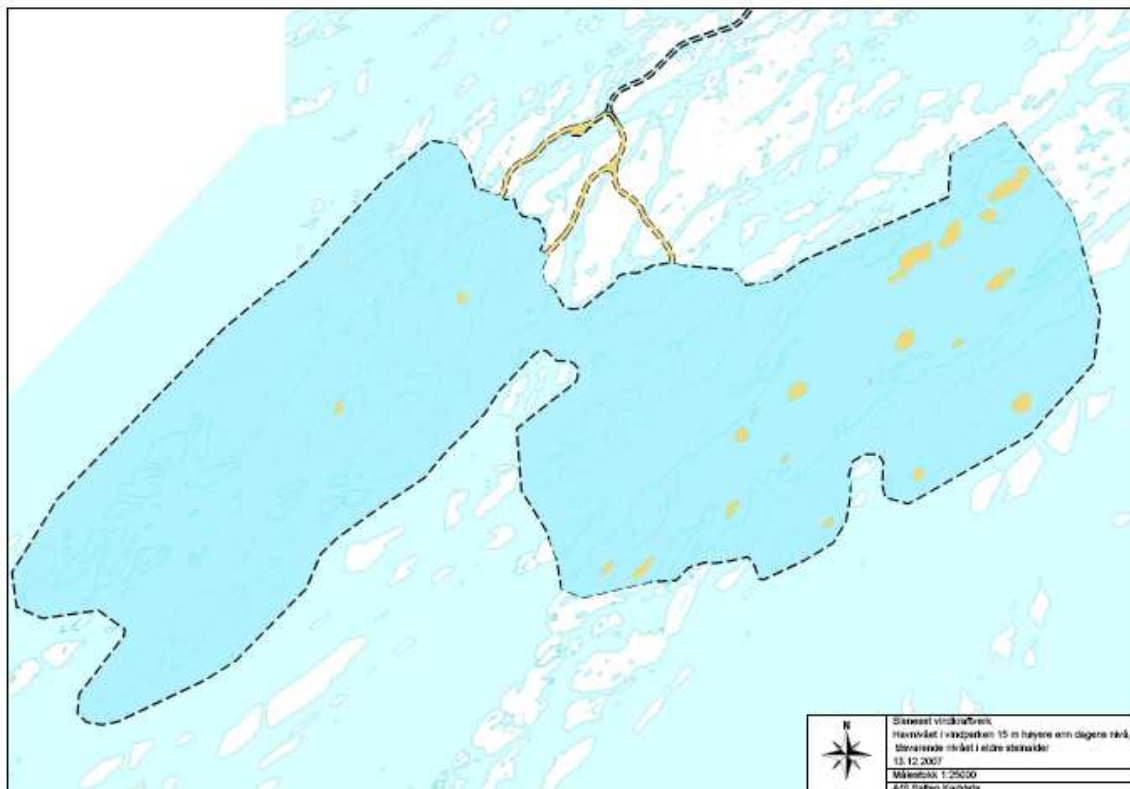
I forståelse med NVE og oppdragsgiver framlegges tilleggsutredningen som et notat med utfyllende opplysninger angående dette punktet. Vi utdyper premissene for vurdering av potensialet og gjøre rede for dagens kunnskapsnivå.

## Potensialet for ukjente automatisk fredete kulturminner innen planområdet

Det er ikke foretatt systematiske faglige undersøkelser på Solværoyene. Potensialet for ukjente automatisk fredete kulturminner innen planområdet må derfor vurderes ut fra topografiske forhold og ut fra kjente funn i nærheten.

### Potensial for steinalderfunn (tidsrommet 8000 fKr - Kristi fødsel)

I steinalderen var bosetningen langs kysten altoverveiende strandbasert. Vi forventer å finne boplassene like ovenfor datidens strandlinje, allerhelst i lune, gode vikene. Med utgangspunkt i geologiske kartlegginger og dateringer kan en generelt si at strandlinjene til et visst tidspunkt ligger lavest ytterst på kysten, og høyere innerst i en fjord. Dette er grunnet skrå landheving med minst landheving langs kysten og større landheving innover i fjordene. I tillegg har det over tid skjedd en gradvis landheving, som gjør at eldre steinalderboplasser ligger høyere enn boplasser fra yngre steinalder. I Helgeland historie antydes at fra omkring 20 moh og oppover vil en kunne finne *eldre steinalder* på Træna (Helgelands historie bd I:24). Det er mulig at dette nivået må heves et par meter på Solværoyene, noe som medfører at de lave øyene på denne tiden utgjorde et ytterst lite areal over strandlinjen (høyeste punkt innen planområdet er 28,6 moh).



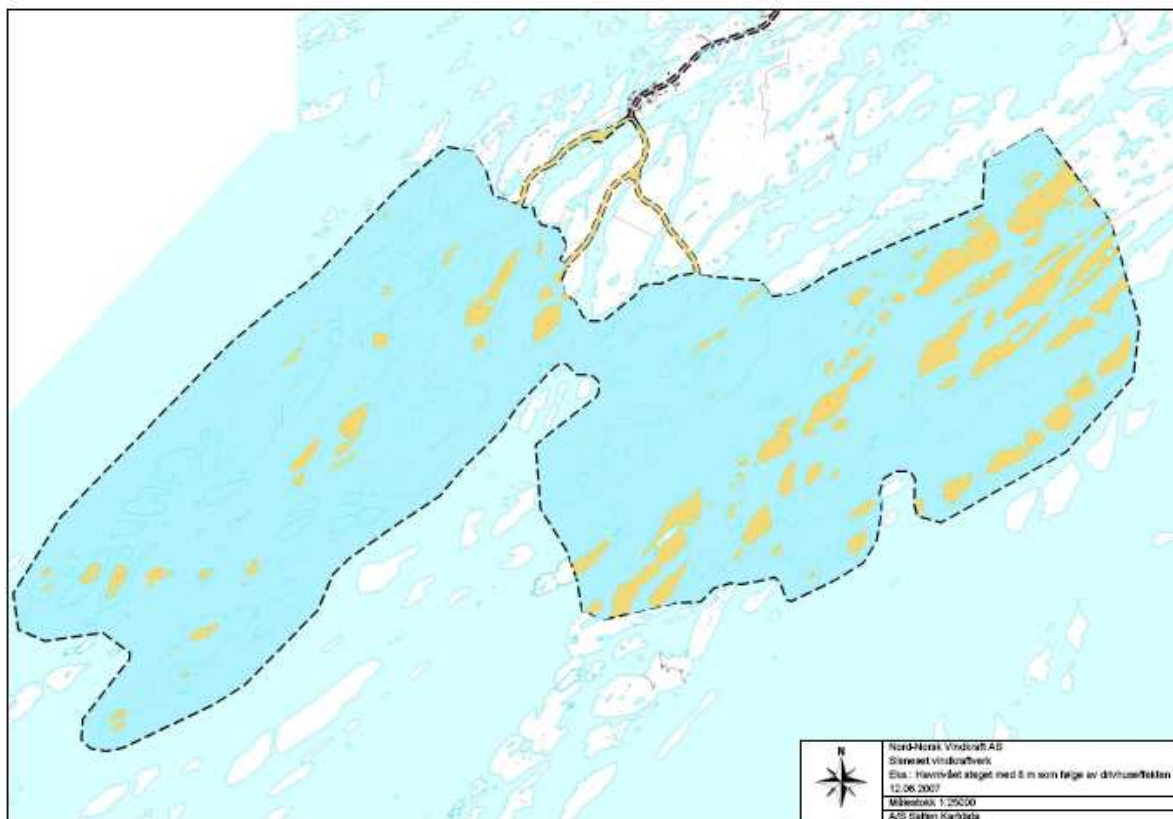
**Figur 1** På et visst tidspunkt i eldre steinalder var havnivået 15 meter høyere enn i dag. Figuren viser antatt landareal i eldre steinalder som er vist som gule områder innenfor planområdet for vindparken.

pmd03n\_2007-01-24

Potensialet for funn av ikke-kjente funn fra eldre steinalder vurderes derfor som ubetydelig. Dersom vi videre anslår at landhevingen medførte at boplasser fra yngre steinalder ligger 15-20 moh vurderes fortsatt potensialet for å avdekke ikke kjente funn fra eldre steinalder som lavt.

*Potensial for jernalder- og middelalderfunn (tidsrommet Kristi fødsel – år 1536)*

Potensialet for å finne ikke kjente kulturminner fra jernalderen og middelalderen er mer usikkert. Det er ikke registrert kulturminner fra denne perioden på Solværoyene, men de større øyene nærmere fastlandet har til dels rike jernalderfunn. Planområdet kunne derfor sees som et område med relativt stort potensial særlig sett i lys av en registrering som i 2002 ble gjennomført i Fleinvær, Gildeskål kommune (Bertelsen 2002). Disse øyene har en nogenlunde tilsvarende topografi som Solværoyene og med relativt stor avstand til fastlandet.



**Figur 2** Også i tidsrommet som omtales som jernalder (Kristi fødsel til ca år 1000) lå dagens strandlinje under vann. Dette må tas hensyn når området skal registreres. Figuren viser landarealet med 8 meter høyere havnivå enn i dag. Dette nivået har vært reelt på et visst tidspunkt i yngre steinalder - eldre jernalder (ca 1000 fKr – 500 eKr.). Figuren er ment som en illustrasjon.

pmd03n\_2007-01-24

Heller ikke på Fleinvær var det før registreringen kjent jernalderfunn, men under feltarbeidet ble det avdekket 25 gravrøyser og to gravhauger. Flesteparten av disse ligger på ubebodde holmer med fritt utsyn mot havet. 10 av disse hadde varder, sannsynligvis sekundære, på toppen. Under fagutreders befaring i august 2004 på en del av Solværøyene ble det ikke påvist liknende strukturer. Nylig ble det gjennomført en systematisk faglig undersøkelse på Solværøya Svenningen, like nord for planområdet. Det ble her påvist få kulturminner som klart kunne identifiseres som automatisk fredet. Det ble imidlertid registrert "en viss mengde kulturminner som vi ikke umiddelbart kunne avgjøre status til" (pers. meddelelse Reidar Bertelsen). I lys av denne undersøkelsen er potensialet nedvurdert av fylkeskommunen (pers. meddelelse Trine Johnson, Nordland fylkeskommune). Konklusjonen er at potensialet for å avdekke ikke-kjente erkjennbare jernalder- og middelalderfunn på Solværøyene er omkring middels. Størst potensial har Ulvøya og Buøya. Det bør derfor foretas § 9 undersøkelser på øyene og holmene som vil bli direkte berørt av tiltaket.

#### *Potensial for funn av samiske kulturminner*

Potensialet for funn av samiske kulturminner på Solværøyene er vurdert som relativt lavt av Sametinget. Størst potensial har Buøya (Spa 2004:18). På fastlandet er det størst potensiale for funn rundt Urdvikvatnet og ved Finnsteinan, ifølge Sametinget (Spa 2004:19). Befaringen oppfyller ikke nødvendigvis undersøkelsesplikten iht. Kulturminnelovens § 9.

#### **Konklusjon**

Potensial for ikke-kjente automatisk fredete kulturminner fra steinalder: lavt

Potensial for ikke-kjente automatisk fredete kulturminner fra jernalder/middelalder: middels

Potensial for ikke-kjente automatisk fredete samiske kulturminner: middels/lite potensial

#### **Referanser**

**Bertelsen, R., 2002:** *Arkeologisk registrering i Fleinvær, Gildeskål*. Nordland fylkeskommune og Universitetet i Tromsø.

**Helgeland historie:** *bd. 1 og 2*

**Nordland fylkeskommune:** *Sleneset vindpark med nettilknytning*, innstilling til fylkestinget datert 04.04.2006.

***Informanter***

Trine Johnson, arkeolog, Nordland fylkeskommune

Reidar Bertelsen, professor i arkeologi, Universitetet i Tromsø.

***Etterord***

Takk til Reidar Bertelsen og Trine Johnson for nyttig oppdatering av funnsituasjonen i området. Takk også til Salten Kartdata for utarbeiding av kartfigurer.

SWECO Grøner AS

Mona Mortensen  
Miljørådgiver